

Adresses

Boulevard du Château 12
7800 ATH
☎ 068 26 88 85

Rue de Caraman, 13
7300 Boussu
☎ 065 76 61 40

☎ 0477 80 11 49

✉ secps@itcb.be

SITE: www.eps-boussu-ath.be

FB : *Aumôniers du Travail de Boussu PromSoc*

Direction

Monsieur Pierre COQUELET

Nos bureaux sont ouverts :

Du lundi au jeudi de 17h00 à 20h30.

Inscriptions

Dès le 29 Aout à Boussu (du lundi au vendredi 14h—20h)

Le 28 Aout (14h—20h) et à partir du 3 septembre à Ath (du lundi au jeudi)

Plan d'accès

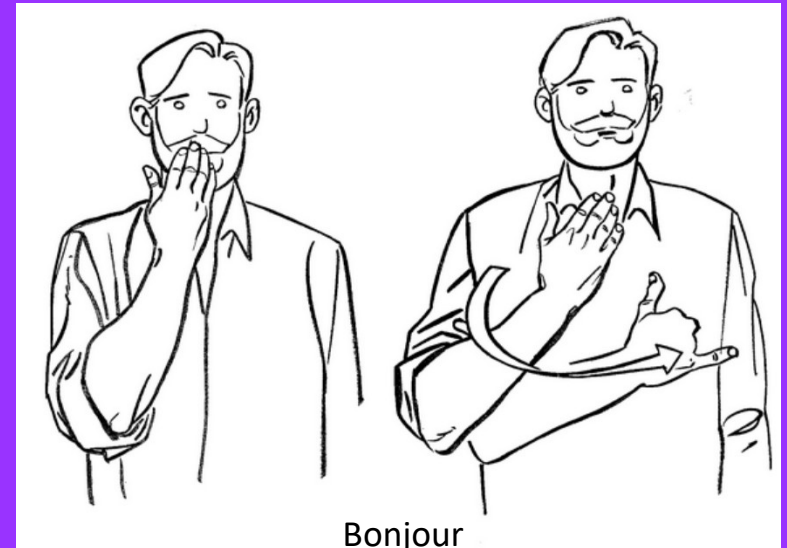


Institut Technique Libre

Promotion sociale



Ath



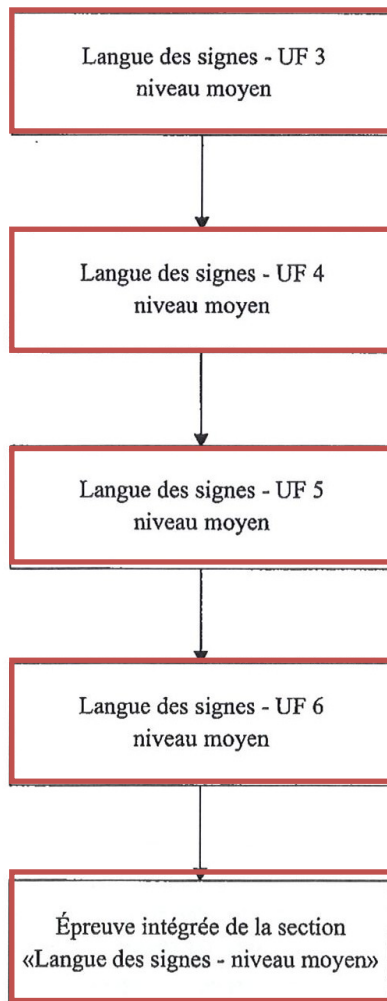
Bonjour

SECTION :

LANGUE DES SIGNES

NIVEAU MOYEN





La section complète est programmée sur **2 ans** .

Les unités encadrées de rouge sont celles programmées en 2018—2019.

Titre délivré à la fin de chaque unité :

Attestation de réussite « Langue des Signes : UF »

Titre délivré à l'issue de la section :

Certificat de « Langue des Signes—Niveau Moyen » spécifique à l'enseignement secondaire supérieur de promotion sociale.

Quelles démarches effectuer pour m'inscrire ?

- ✓ Remplir une fiche d'inscription au secrétariat.
- ✓ Fournir ma carte d'identité pour photocopie.
- ✓ Remettre mon diplôme le plus élevé au secrétariat (CEB, CESS, ...) ou remettre l'attestation de l'unité de formation précédente ou réussir un test d'admission pour entrer en formation.
- ✓ Payer les droits d'inscription en fonction de votre statut.
- ✓ Signer le "reçu école" dès paiement.
- ✓ Autres démarches :

Je suis demandeur d'emploi :

—> je remets mon numéro d'inscription du Forem.

Je suis bénéficiaire du CPAS :

—> je le signale au secrétariat et je remets une attestation de bénéficiaire du revenu d'intégration.

Je suis inscrit auprès de l'AVIQ:

—> je remets une attestation obtenue auprès de l'AVIQ.

J'ai moins de 18ans :

—> je remets une attestation obtenue auprès de mon établissement scolaire prouvant mon inscription

Je suis professeur :

—> je remets une attestation obtenue auprès de mon employeur ainsi que la fiche adéquate.

Une attention toute particulière est accordée aux étudiants en situation de handicap. Chaque situation est étudiée individuellement et les conseils des études mettent tout en œuvre pour essayer de rendre l'apprentissage accessible à tous.

Personne de référence à contacter: Mme MORUE Mélissa

Epreuve Intégrée

L'étudiant sera mis dans une situation de communication interactive lui permettant de démontrer qu'il maîtrise les compétences correspondant aux finalités de la section, à savoir la compréhension, la connaissance et l'utilisation active de la langue des signes comme outils de communication nuancée, dans le cadre de situations diversifiées de la vie quotidienne et socioculturelle en relation avec les notions et les thèmes abordés.

Plus précisément, placé en situation de communication, devant un groupe et un document de type varié, l'étudiant devra être capable:

- De comprendre les interventions de chaque membre d'un groupe s'exprimant en langue des signes;
- De participer à des échanges en langue des signes dans une expression concrète et signifiante pour les receveurs.

Droits d'inscription

*48,76 €

20 € pour les demandeurs d'emploi, les étudiants de moins de 18 ans, les bénéficiaires de l'AVIQU, les bénéficiaires du CPAS, les professeurs sous certaines conditions.

Horaire des cours:

12 périodes

Le lundi et mercredi du 12/06/2019 au 19/06/2019

de 17h30 à 20h50

* A titre indicatif, prix de l'année scolaire précédente

Programme UF3

- Utiliser, dans des situations simples de la vie quotidienne, les moyens de communication propres à la langue des signes;
- Utiliser, pour cette communication, les yeux, les mains, l'expression du visage et du corps:
- Utiliser le vocabulaire concret du langage signé relatif à la vie quotidienne :

Thèmes abordés : la santé (environnement, personne, hygiène, soins et médicaments), l'actualité (politique, économique, commerce, événement, sport), le temps (météorologie, espace et temps), la géographie (reliefs, démographie, mécanismes naturels, pays et ville du monde), le tourisme (agence de voyage, manière de voyager, itinéraires, cartes routières), les personnages de bande dessinée.

Programme UF4

- Appliquer l'ensemble des règles d'organisation syntaxiques, morphologiques et visuelles de la langue des signes, adapté à l'expression de concepts élémentaires;
- Situer la problématique de la langue des signes par rapport à l'histoire, la culture, les us et les coutumes et l'actualité;
- Utiliser le vocabulaire concret du langage signé relatif à la vie quotidienne:

Thèmes abordés : les sentiments (nuance de sentiments, émotions, tempéraments), contes et histoires pour enfants : Petit Chaperon rouge, Blanche-Neige, Cendrillon,...; la nature (anatomie du corps humain, faune et zoologie, flore et botanique), les professions, le milieu scolaire (études, branche et cours, professeurs), l'étude du milieu.

Programme UF5

- Utiliser pour des échanges, dans des situations simples mais diversifiées de la vie courante et sociale, les moyens de communication propres à la langue des signes;
- Utiliser, pour cette communication, les yeux, les mains, l'expression du visage et du corps:
- Appliquer l'ensemble des règles d'organisation syntaxiques, morphologiques et visuelles de la langue des signes, adapté à l'expression de concepts variés :

Thèmes abordés : l'art (peinture, architecture, sculpture, arts décoratifs, cinéma), la politique, la justice, la vie sociale (mutuelle, police, institutions, association, contrat,...), les sciences (chimie, biologie, informatique, physique, astronomie)..

Programme UF6

- Appliquer l'ensemble des règles d'organisation syntaxiques, morphologiques et visuelles de la langue des signes, adapté à l'expression de concepts variés;
- Situer la problématique de la langue des signes par rapport à l'histoire, la culture, les us et les coutumes et l'actualité;
- Utiliser le vocabulaire concret du langage signé relatif à la vie quotidienne:

Thèmes abordés : la médecine, l'économie (industrie, gestion), la littérature, les professions (spécialisation), la sexualité, la psychologie.

Conditions d'admission

Avoir réussi les unités d'enseignement précédentes « Langue des Signes : UF..... » de l'enseignement secondaire supérieur de transition.

Droits d'inscription

*73,60 € par unité de formation

*121,20 € pour les deux unités de formation

20 € pour les demandeurs d'emploi, les étudiants de moins de 18 ans, les bénéficiaires de l'AVIQ, les bénéficiaires du CPAS, les professeurs sous

Horaire des cours:

UF3 et UF5 : 120 périodes chacune

Le lundi et mercredi du 26/09/2018 au 28/01/2019

de 17h30 à 20h50

UF4 et UF6 : 120 périodes chacune

Le lundi et mercredi du 30/01/2019 au 05/06/2019

de 17h30 à 20h50

* A titre indicatif, prix de l'année scolaire précédente